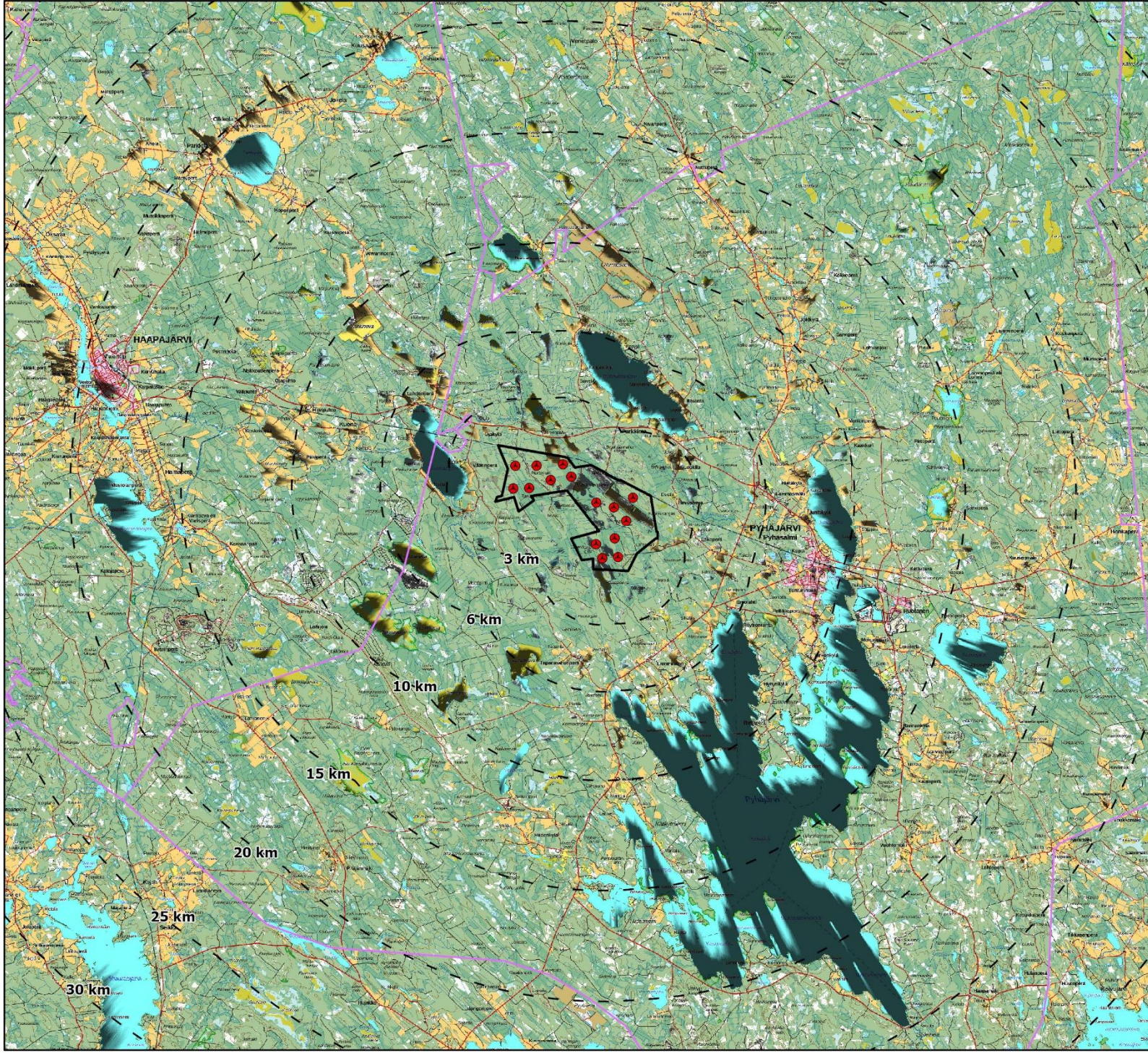


Liite 11a

Näkymäalueanalyysi Murtomäki 2

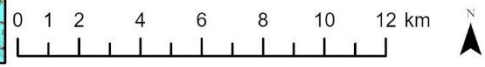
Murtomäki 2 tuulivoimahankkeen näkömääalueanalyysi 2023

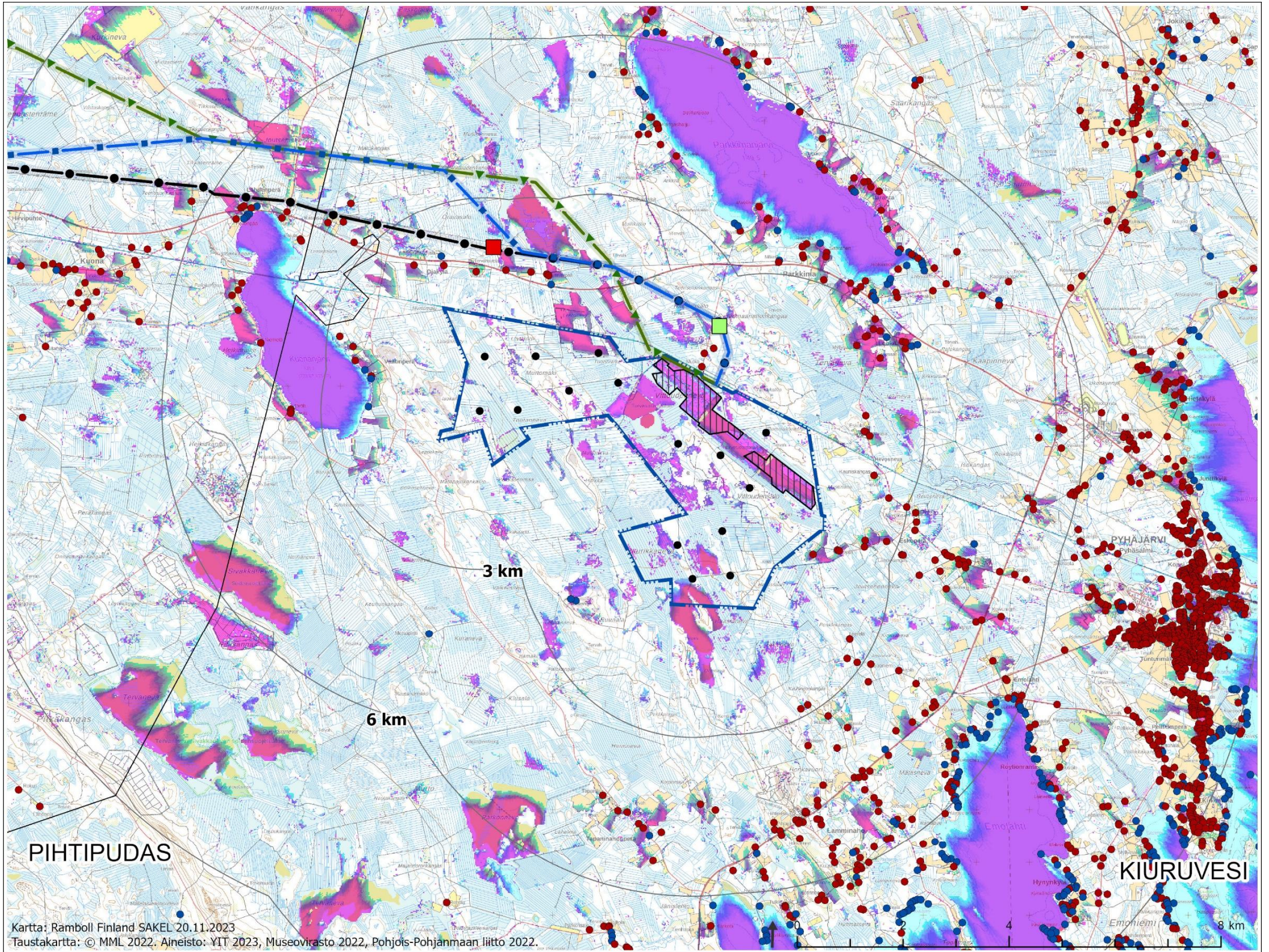
Voimaloiden kokonaiskorkeus
(torni+lavat) 280 metriä



- Tuulivoimala
- - - Etäisyys tuulivoimaloista
- ▭ Suunnittelualue
- ▭ Kuntaraja
- ▭ Kaikki voimalat tai osia niistä näkyy
- ▭ Muutama voimala tai osia niistä näkyy
- ▭ Metsäinen alue (tuulivoimalat eivät näy)

RAMBOLL 8.11.2023 /SAKEL
Aineisto: MML 2022, Syke 2019,
Metia 2019, Taustakartta: MML 2022





Kartta: Ramboll Finland SAKEL 20.11.2023
 Taustakartta: © MML 2022. Aineisto: YIT 2023, Museovirasto 2022, Pohjois-Pohjanmaan liitto 2022.

Murtojärvi 2 tuulivoimahanke

- Tuulivoimala
- ▨ Aurinkovoima-alue
- ▭ Suunnittelualue
- ▭ Kuntaraja
- ▭ Etäisyys suunnitelluista tuulivoimaloista

YVA:n sähkönsiirron vaihtoehto SVE1

Vaihtoehto

- Sähköasema SVE1a
- Sähköasema SVE1b

YVA:n sähkönsiirron vaihtoehto SVE2

Voimajohtovaihtoehdot Pysäysperälle

- SVE2a

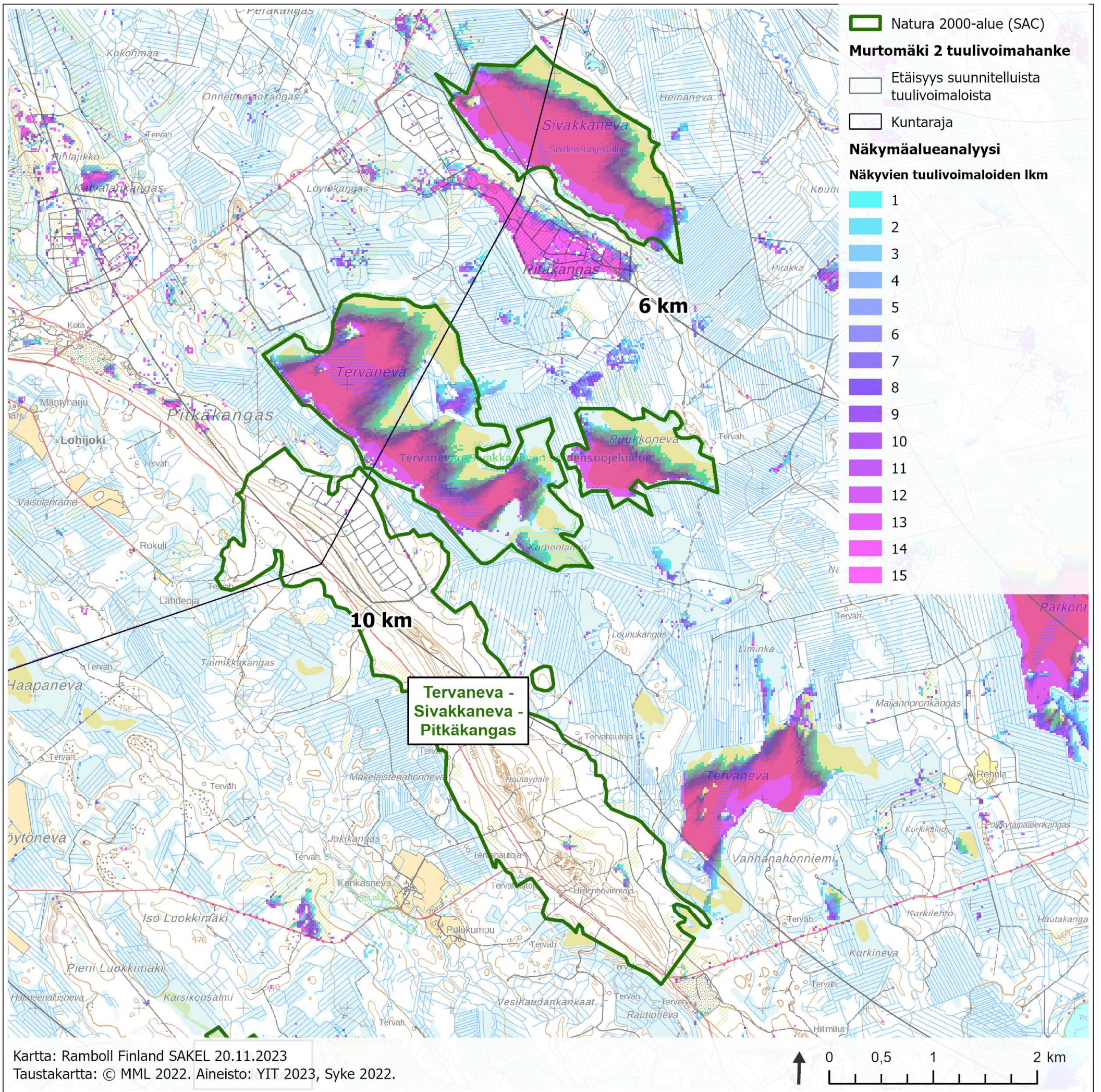
- SVE2b
- SVE2c

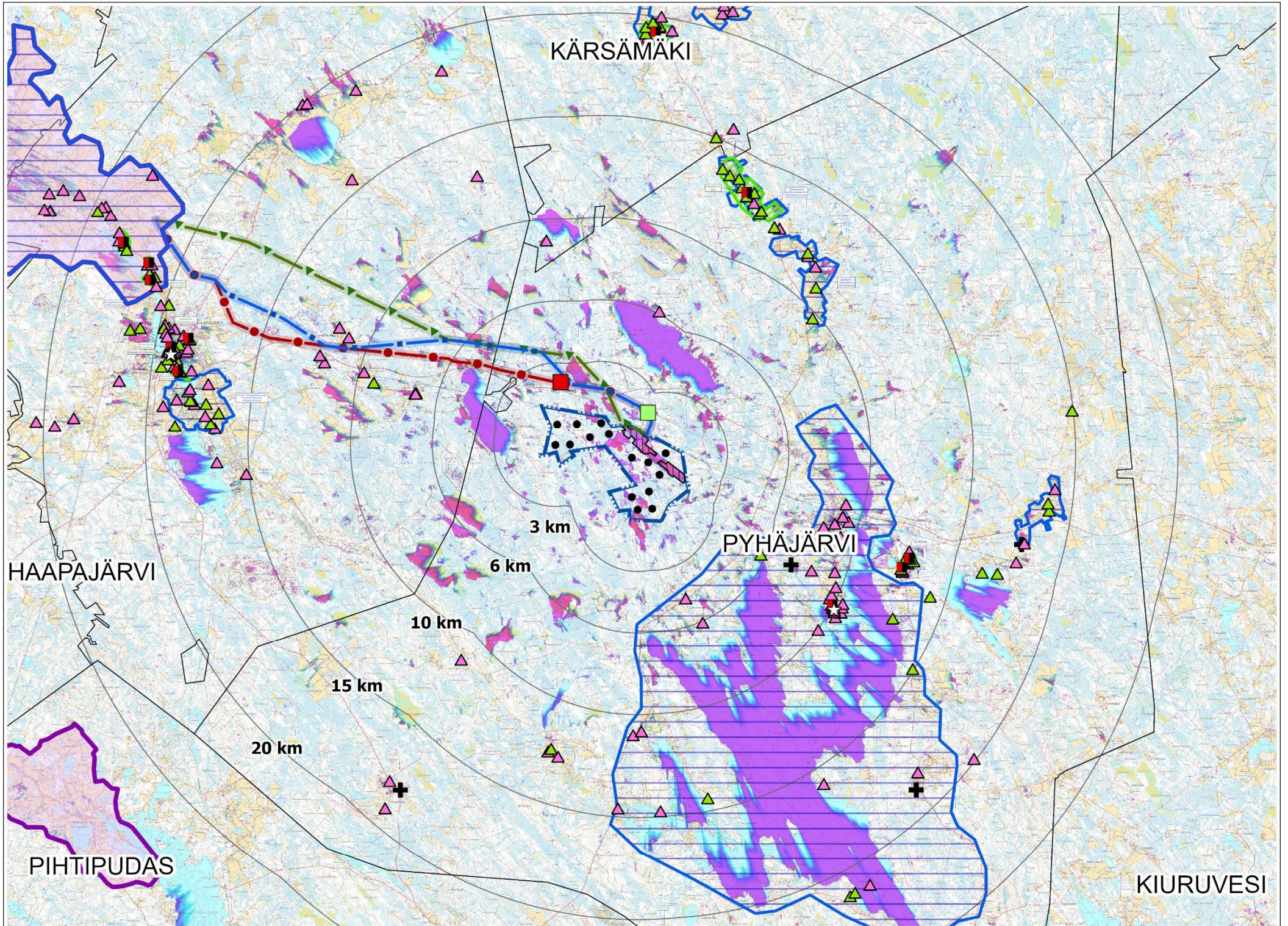
Maastotietokanta (14.11.2022)

- Asuinrakennus
- Lomarakennus

Näkyvien tuulivoimaloiden lkm

- 1
- 2
- 3
- 4
- 5
- 6
- 7
- 8
- 9
- 10
- 11
- 12
- 13
- 14
- 15





Kartta: Ramboll Finland SAKEL 27.11.2023

Taustakartta: © MML 2022. Aineisto: YIT 2023, Museovirasto 2022, Pohjois-Pohjanmaan liitto 2022.

Murtojärvi 2 tuulivoimahanke

- Tuulivoimala
- Etäisyys suunnitelluista tuulivoimaloista
- Kuntaraja
- ▭ Suunnittelualue
- ▨ Aurinkovoima-alue

YVA:n sähkönsiirron vaihtoehto SVE1

- Vaihtoehto**
- Sähköasema SVE1a
 - Sähköasema SVE1b

YVA:n sähkönsiirron vaihtoehto SVE2

Voimajohtovaihtoehdot Pysäysperälle

- SVE2a
- SVE2b
- SVE2c

Suojellut rakennukset (Museovirasto)

- ☆ Suojeltu rakennus

RKY 2009

- RKY-alue

- Maakunnallisesti arvokas kulttuuriympäristö (pienipinta-alueet)

Maakuntakaavoitusta varten arvotetut rakennukset

- ▲ valtakunnallisesti arvokas
- ▲ maakunnallisesti arvokas
- ▲ paikallisesti arvokas

Pohjois-Pohjanmaan maakuntakaavat (7.12.2021)

- ⊕ Perinnemaisema

- ▭ Maakunnallisesti arvokas kulttuuriympäristö (alue)

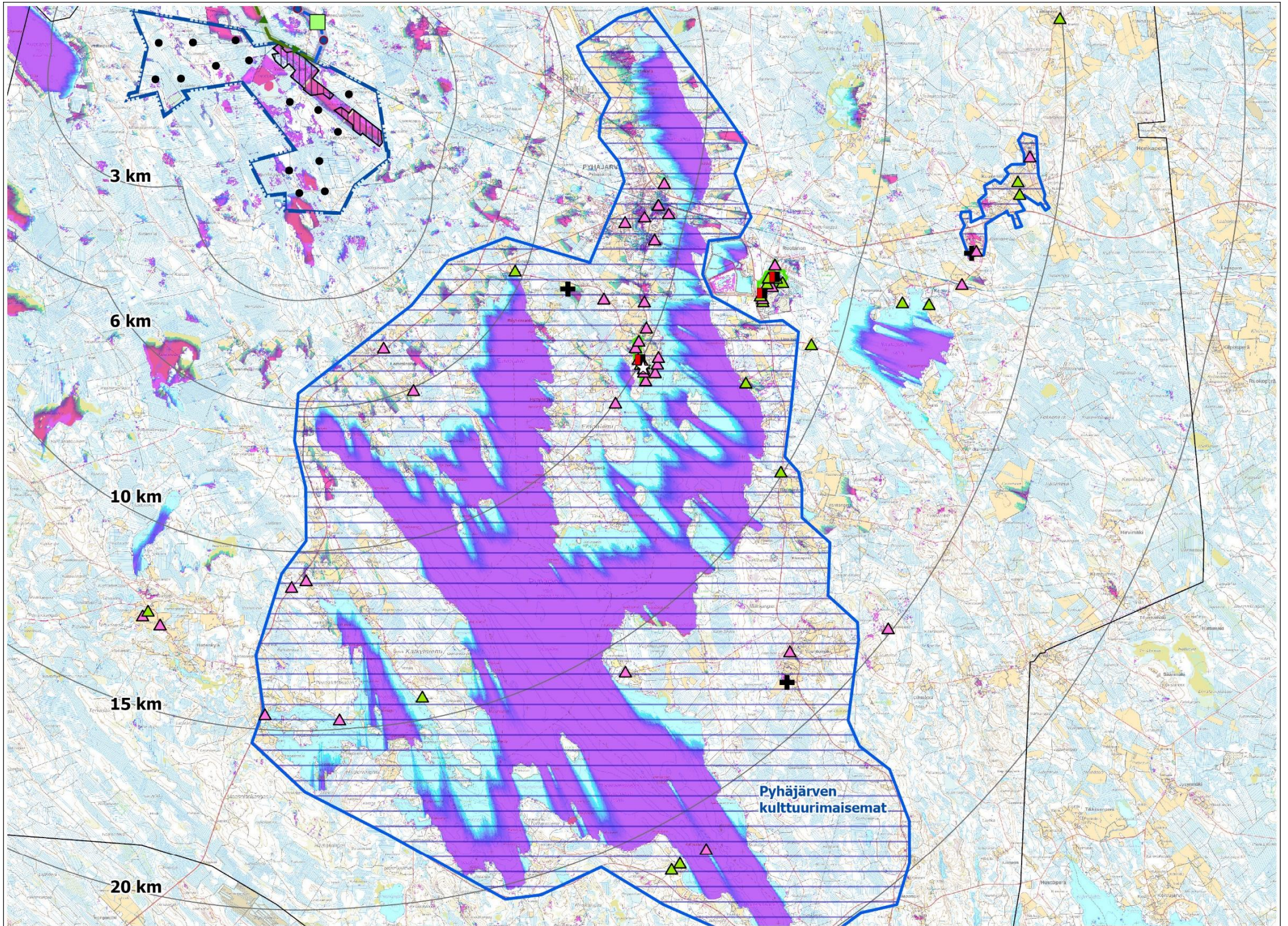
- ▭ Maakunnallisesti arvokas maisema-alue tai
- ▭ maakunnallisesti arvokas maisema-alue, jota on ehdotettu valtakunnallisesti arvokkaaksi.

Valtakunnallisesti arvokkaat maisema-alueet

- ▭ Valtakunnallisesti arvokkaat maisema-alueet (VAMA 2021)

Näkyvien tuulivoimaloiden lkm

- 1
- 2
- 3
- 4
- 5
- 6
- 7
- 8
- 9
- 10
- 11
- 12
- 13
- 14
- 15



Kartta: Ramboll Finland SAKEL 20.11.2023
 Taustakartta: © MML 2022. Aineisto: YIT 2023, Museovirasto 2022, Pohjois-Pohjanmaan liitto 2022.

Murtojärvi 2 tuulivoimahanke

- Tuulivoimala
- Etäisyys suunnitelluista tuulivoimaloista
- Kuntaraja
- ▭ Suunnittelualue
- ▨ Aurinkovoima-alue
- YVA:n sähkösiirron vaihtoehto SVE1**
- Vaihtoehto**
- Sähköasema SVE1b

YVA:n sähkösiirron vaihtoehto SVE2

- Voimajohtovaihtoehdot Pysäysperälle**
- SVE2a
- SVE2b
- SVE2c
- Suojellut rakennukset (Museovirasto)**
- ☆ Suojeltu rakennus

■ Maakunnallisesti arvokas kulttuuriympäristö (pienipinta-alaiset alueet)

Maakuntakaavoitusta varten arvetut rakennukset

- △ maakunnallisesti arvokas
- ▲ paikallisesti arvokas

Pohjois-Pohjanmaan maakuntakaavat (7.12.2021)

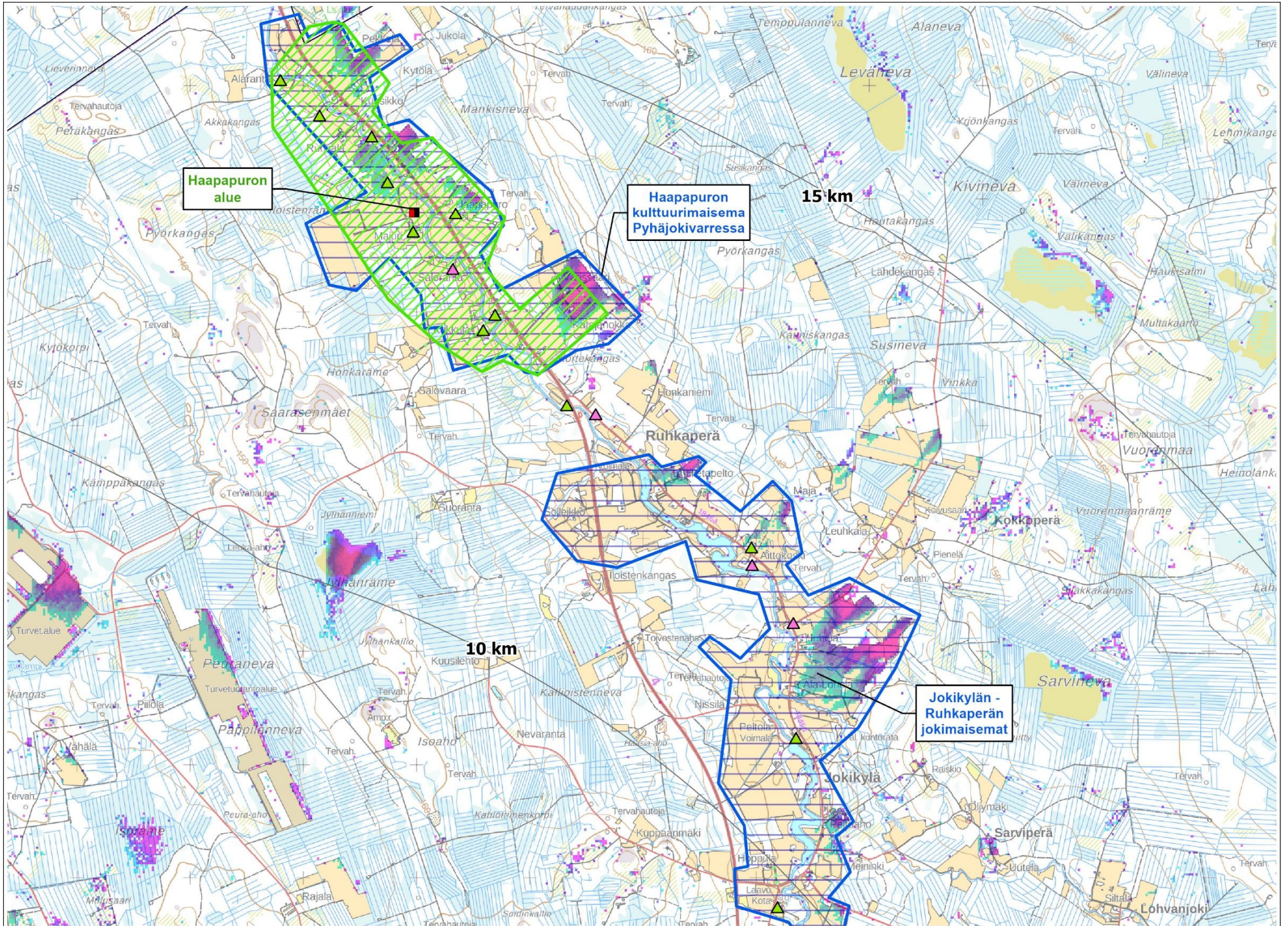
- ⊕ Perinnemaisema

▨ Maakunnallisesti arvokas kulttuuriympäristö (alue)

▭ Maakunnallisesti arvokas maisema-alue tai maakunnallisesti arvokas maisema-alue, jota on ehdotettu valtakunnallisesti arvokkaaksi.

Näkyvien tuulivoimaloiden lkm

- 1
- 2
- 3
- 4
- 5
- 6
- 7
- 8
- 9
- 10
- 11
- 12
- 13
- 14
- 15



Kartta: Ramboll Finland SAKEL 20.11.2023
 Taustakartta: © MML 2022. Aineisto: YIT 2023, Museovirasto 2022, Pohjois-Pohjanmaan liitto 2022.

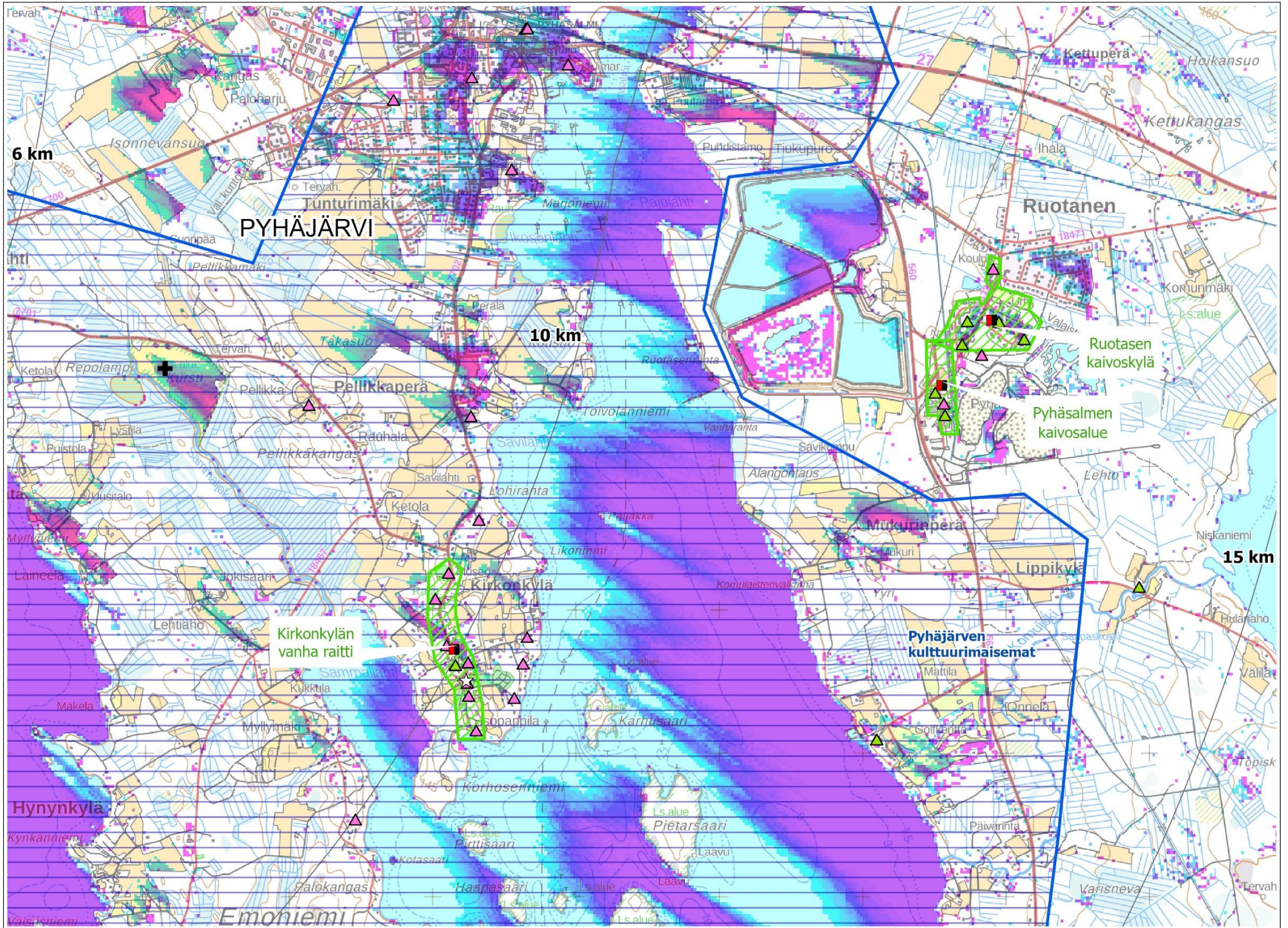
Murtomäki 2 tuulivoimahanke

- Etäisyys suunnitelluista tuulivoimaloista
- Kuntaraja
- Maakunnallisesti arvokas kulttuuriympäristö (pienipinta-ala-alueet)
- Maakuntakaavoitusta varten arvatut rakennukset**
- maakunnallisesti arvokas

- paikallisesti arvokas
- Pohjois-Pohjanmaan maakuntakaavat (7.12.2021)**
- Maakunnallisesti arvokas kulttuuriympäristö (alue)
- Maakunnallisesti arvokas maisema-alue tai
- maakunnallisesti arvokas maisema-alue, jota on ehdotettu valtakunnallisesti arvokkaaksi.

Näkyvien tuulivoimaloiden lkm

- 1
- 2
- 3
- 4
- 5
- 6
- 7
- 8
- 9
- 10
- 11
- 12
- 13
- 14
- 15



Kartta: Ramboll Finland SAKEL 27.11.2023
 Taustakartta: © MML 2022. Aineisto: YIT 2023, Museovirasto 2022, Pohjois-Pohjanmaan liitto 2022.

Murtomäki 2 tuulivoimahanke

□ Etäisyys suunnitelluista tuulivoimaloista

□ Kuntaraja

Suojellut rakennukset (Museovirasto)

☆ Suojeltu rakennus

Maakuntakaavoitusta varten arvotetut rakennukset

▲ maakunnallisesti arvokas

▲ paikallisesti arvokas

Pohjois-Pohjanmaan maakuntakaavat (7.12.2021)

⊕ Perinнемaisema

▨ Maakunnallisesti arvokas kulttuuriympäristö (alue)

Maakunnallisesti arvokas maisema-alue tai maakunnallisesti arvokas maisema-alue, jota on ehdotettu valtakunnallisesti arvokkaaksi.

Maakunnallisesti arvokas kulttuuriympäristö (pienipinta-ala)

Näkyvien tuulivoimaloiden lkm

1

2

3

4

5

6

7

8

9

10

11

12

13

14

15