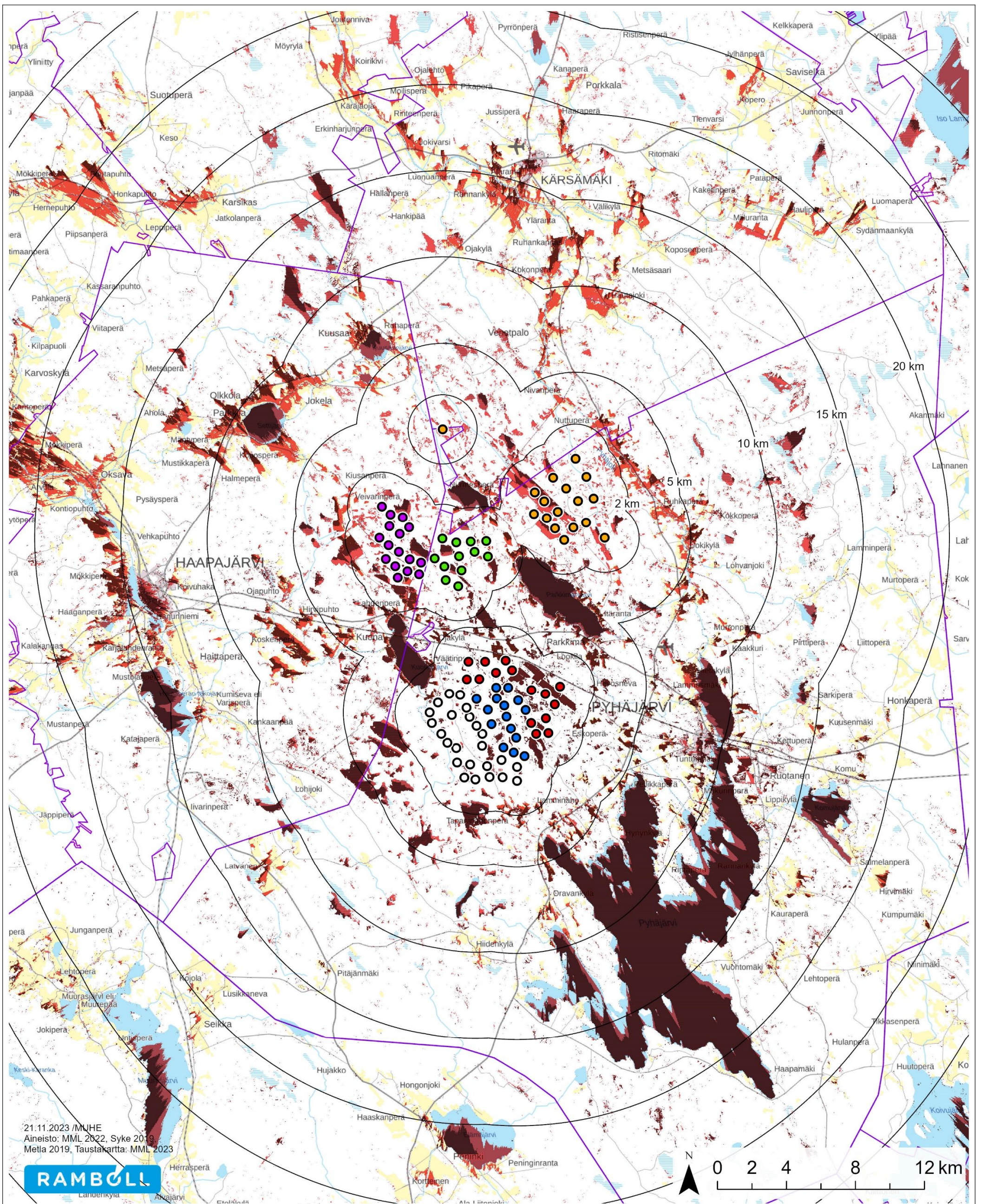


Liite 11b

Yhteisvaikutusten näkymäalueanalyysit



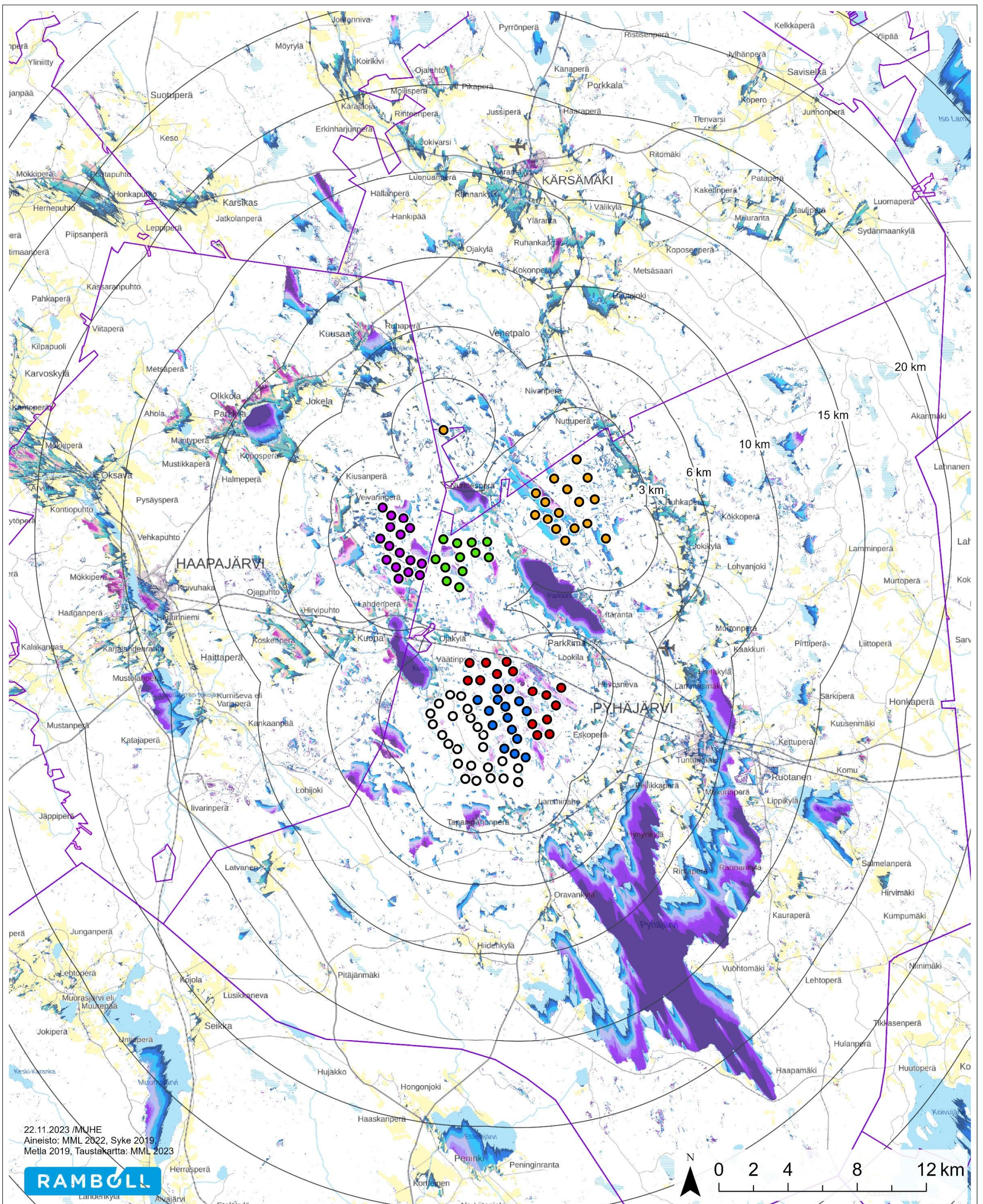
Murtojärvi 2 tuulivoimahankkeen yhteisvaikutukset 2023

Mukana olevat hankkeet:

- Itämaen tuulivoimahanke
- Kokkopetäikön tuulivoimahanke
- Murtojärvi I tuulivoimahanke
- Murtojärvi II tuulivoimahanke
- Nurmesnevan tuulivoimahanke (Pyhäjärvi)
- Välikankaan tuulivoimahanke (Haapajärvi)

- Murtojärvi II tuulivoimahanke
- Itämaen tuulivoimahanke, vaihe 1
- Kokkopetäikön tuulivoimahanke
- Murtojärvi I tuulivoimahanke
- Nurmesnevan tuulivoimahanke
- Välikankaan tuulivoimahanke

- Etäisyysvyöhyke lähimmästä tuulivoimalasta
- Yksi tai useampi Murtojärvi 2 tuulivoimahankkeen tuulivoimala tai osia siitä näkyy.
- Yhden tai useamman muun tuulivoimahankkeen yksi tai useampi tuulivoimala tai osia siitä näkyy.
- Kuntaraja



22.11.2023 /MUHE
 Aineisto: MML 2022, Syke 2019,
 Metla 2019, Taustakartta: MML 2023



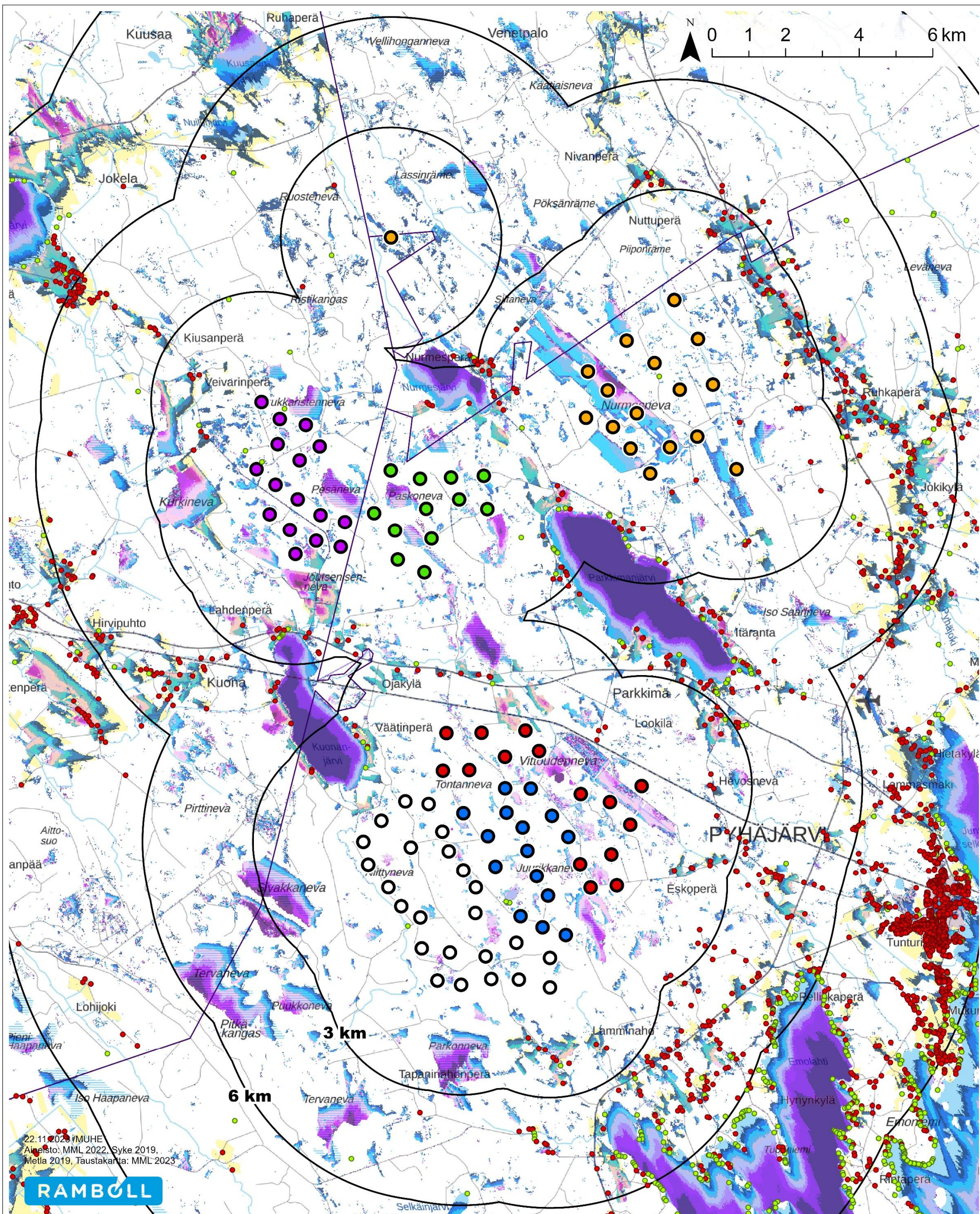
Murtojärvi 2 tuulivoimahankkeen yhteisvaikutukset 2023

Mukana olevat hankkeet:
 - Itämaen tuulivoimahanke
 - Kokkopetäikön tuulivoimahanke
 - Murtojärvi I tuulivoimahanke
 - Murtojärvi II tuulivoimahanke
 - Nurmesnevan tuulivoimahanke (Pyhäjärvi)
 - Välikankaan tuulivoimahanke (Haapajärvi)

- Murtojärvi II tuulivoimahanke
- Itämaen tuulivoimahanke, vaihe 1
- Kokkopetäikön tuulivoimahanke
- Murtojärvi I tuulivoimahanke
- Nurmesnevan tuulivoimahanke
- Välikankaan tuulivoimahanke
- Etäisyysvyöhyke lähimmästä tuulivoimalasta

- Kuntaraja
- Näkyviä voimaloita (kpl)**
- 0
- 1 - 5
- 6 - 15
- 16 - 25
- 26 - 35

- 36 - 45
- 46 - 55
- 56 - 65
- 66 - 75
- 76 - 85
- 86 - 99



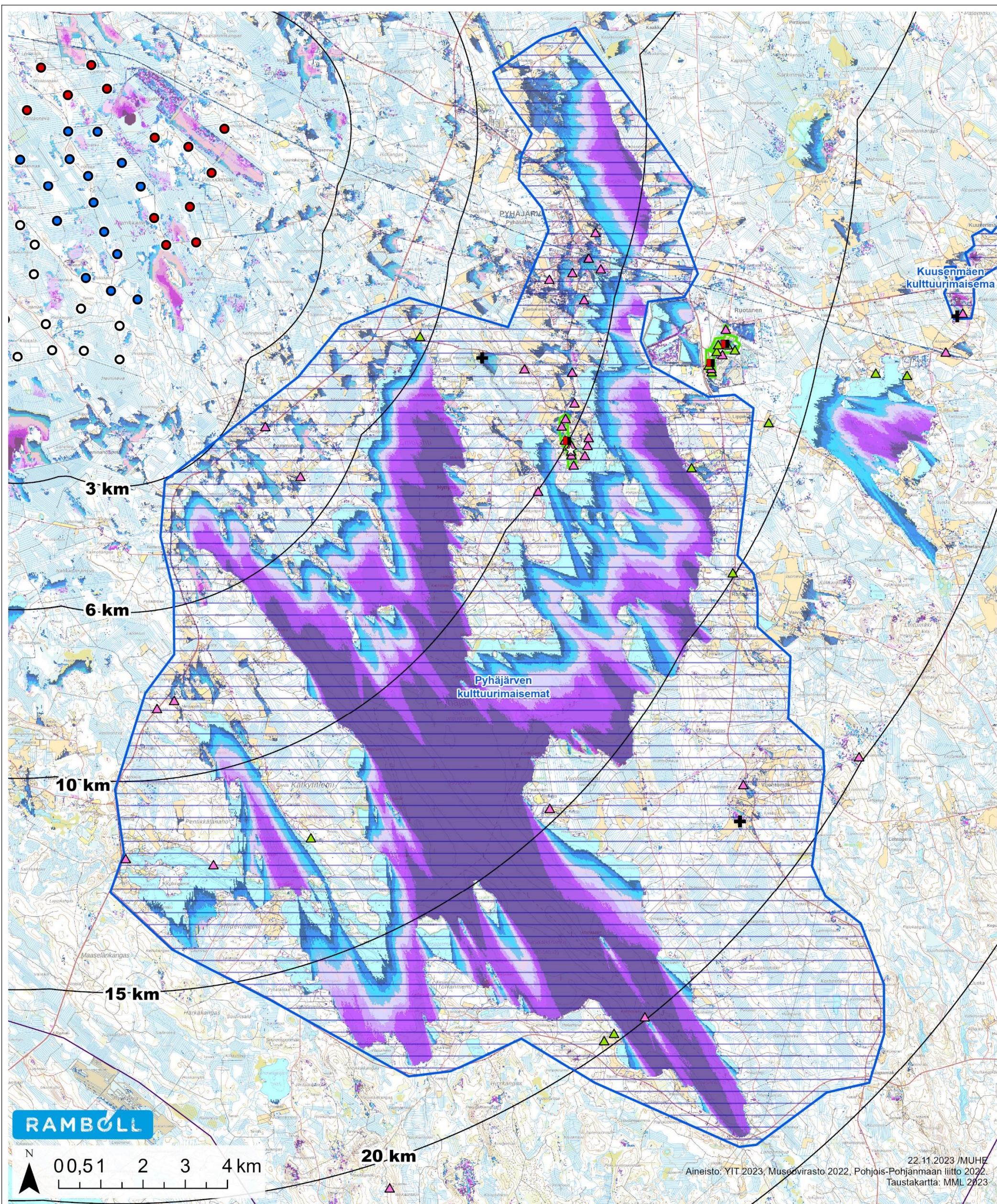
22.11.2023 / MUHE
 Alueisto: MML 2022, Syke 2019,
 Metla 2019, Taustakarnta: MML 2023



Murtojärvi 2 tuulivoimahankkeen yhteisvaikutukset 2023

- Mukana olevat hankkeet:
- Itämaen tuulivoimahanke
 - Kokkopetaikön tuulivoimahanke
 - Murtojärvi I tuulivoimahanke
 - Murtojärvi II tuulivoimahanke
 - Nurmesnevan tuulivoimahanke (Pyhäjärvi)
 - Välikankaan tuulivoimahanke (Haapajärvi)

	Murtojärvi II tuulivoimahanke		Kuntaraja		16 - 25
	Itämaen tuulivoimahanke, vaihe 1	Rakennukset			26 - 35
	Kokkopetaikön tuulivoimahanke		Asuinrakennus		36 - 45
	Murtojärvi I tuulivoimahanke		Lomarakenus		46 - 55
	Nurmesnevan tuulivoimahanke	Näkyviä voimaloita (kpl)			56 - 65
	Välikankaan tuulivoimahanke	0			66 - 75
	Etäisyysvyöhyke lähimmästä tuulivoimalasta	1 - 5			76 - 85
		6 - 15			86 - 99



22.11.2023 / MUHE
Aineisto: YIT 2023, Museovirasto 2022, Pohjois-Pohjanmaan liitto 2022.
Taustakartta: MML 2023

Murtomäki 2 tuulivoimahankkeen yhteisvaikutukset 2023

- Murtomäki II tuulivoimahanke
- Itämäen tuulivoimahanke, vaihe 1
- Murtomäki I tuulivoimahanke

Näkyviä voimaloita (kpl)

- 0
- 1 - 5
- 6 - 15
- 16 - 25
- 26 - 35

- 36 - 45
- 46 - 55
- 56 - 65
- 66 - 75
- 76 - 85
- 86 - 99
- Etäisyysvyöhyke lähimmästä tuulivoimalasta
- Kuntaraja

Suojellut rakennukset (Museovirasto)

- ☆ Suojeltu rakennus

Maakuntakaavoitusta varten arvotetut rakennukset

- ▲ maakunnallisesti arvokas
- ▲ paikallisesti arvokas

Pohjois-Pohjanmaan maakuntakaavat (7.12.2021)

- ⊕ Perinnemaisema

- Maakunnallisesti arvokas kulttuuriympäristö (pienipinta-alueet)

- ▨ Maakunnallisesti arvokas kulttuuriympäristö (alue)

- Maakunnallisesti arvokas maisema-alue tai maakunnallisesti arvokas maisema-alue, jota on ehdotettu valtakunnallisesti arvokkaaksi.