

# Hallakallion tuulivoimahankkeen näkymäalueanalyysi 2026

KAVAEHDOTUS

Kokonaiskorkeus (torni + lapa): 300m

● Suunniteltu tuulivoimala

## Näkymäalueanalyysi

■ Kaikki voimalat tai osia niistä näkyy

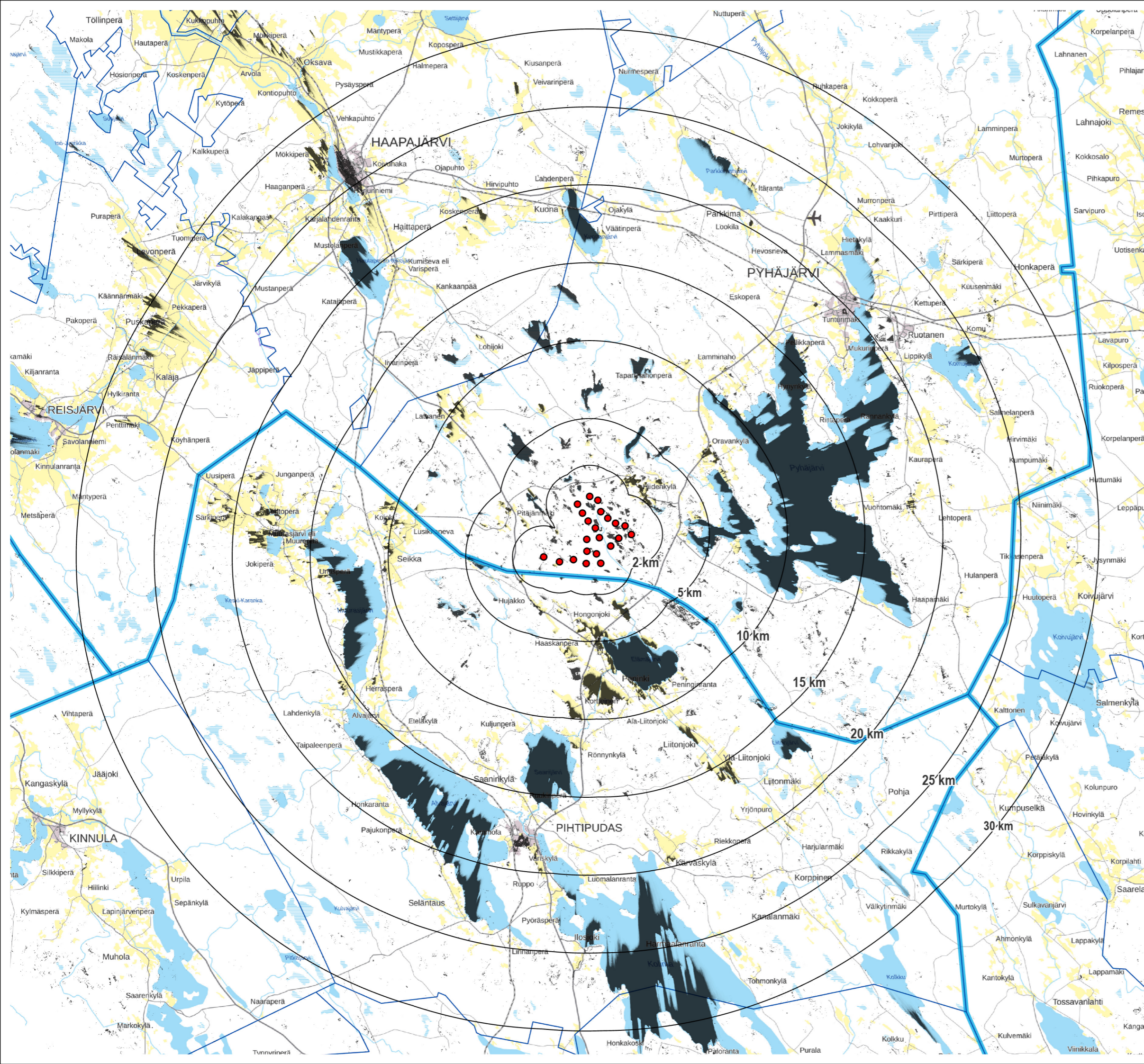
■ Muutama voimala tai osia niistä näkyy

## Muut merkinnät

□ Kuntaraja

▬ Maakuntaraja

○ Etäisyysvyöhyke tuulivoimalasta



# Hallakallion tuulivoimahankkeen näkymäalueanalyysi 2026,

## KAVAEHDOTUS yhteisvaikutukset

Mukana olevat tuulivoimahankkeet:

- Hallakallio, suunnitteilla (kaavaehdotus)
- Murtomäki, tuotannossa
- Murtomäki 2, suunnitteilla (kaavaehdotus)
- Itämäki (vaihe 1), kaava lainvoimainen
- Moskuankangas, suunnitteilla (kaavaehdotus)
- Uusimo, YVA-selostus ollut nähtävillä
- Leppäkangas, YVA-selostus ollut nähtävillä
- Leppämäki, suunnitteilla (kaavaehdotus)

### Tuulivoimalat

- Hallakallio (22 kpl, kokonaiskorkeus 300m)
- Itämäki (vaihe 1) (24 kpl, kokonaiskorkeus 300m)
- Leppäkangas (30 kpl, kokonaiskorkeus 300m)
- Leppämäki (6 kpl, kokonaiskorkeus 277,5m)
- Moskuankangas (24 kpl, kokonaiskorkeus 295m)
- Murtomäki (15 kpl, kokonaiskorkeus 247m)
- Murtomäki 2 (15 kpl, kokonaiskorkeus 280m)
- Uusimo (21 kpl, kokonaiskorkeus 300m)

### Tuulivoimaloiden näkyvyys (kpl)

- 1 - 8
- 9 - 19
- 20 - 31
- 32 - 44
- 45 - 55
- 56 - 66
- 67 - 77
- 78 - 88
- 89 - 99
- 100 - 109
- 110 - 120
- 121 - 132
- 133 - 144
- 145 - 157

### Muut merkinnät

- Kuntaraja
- ▬ Maakuntaraja
- Etäisyysvyöhyke lähimmästä tuulivoimalasta



30.1.2026 / MUHE  
Aineisto: MML 2024, OX2 2026,  
Ramboll 2026, Taustakartta: MML 2025

